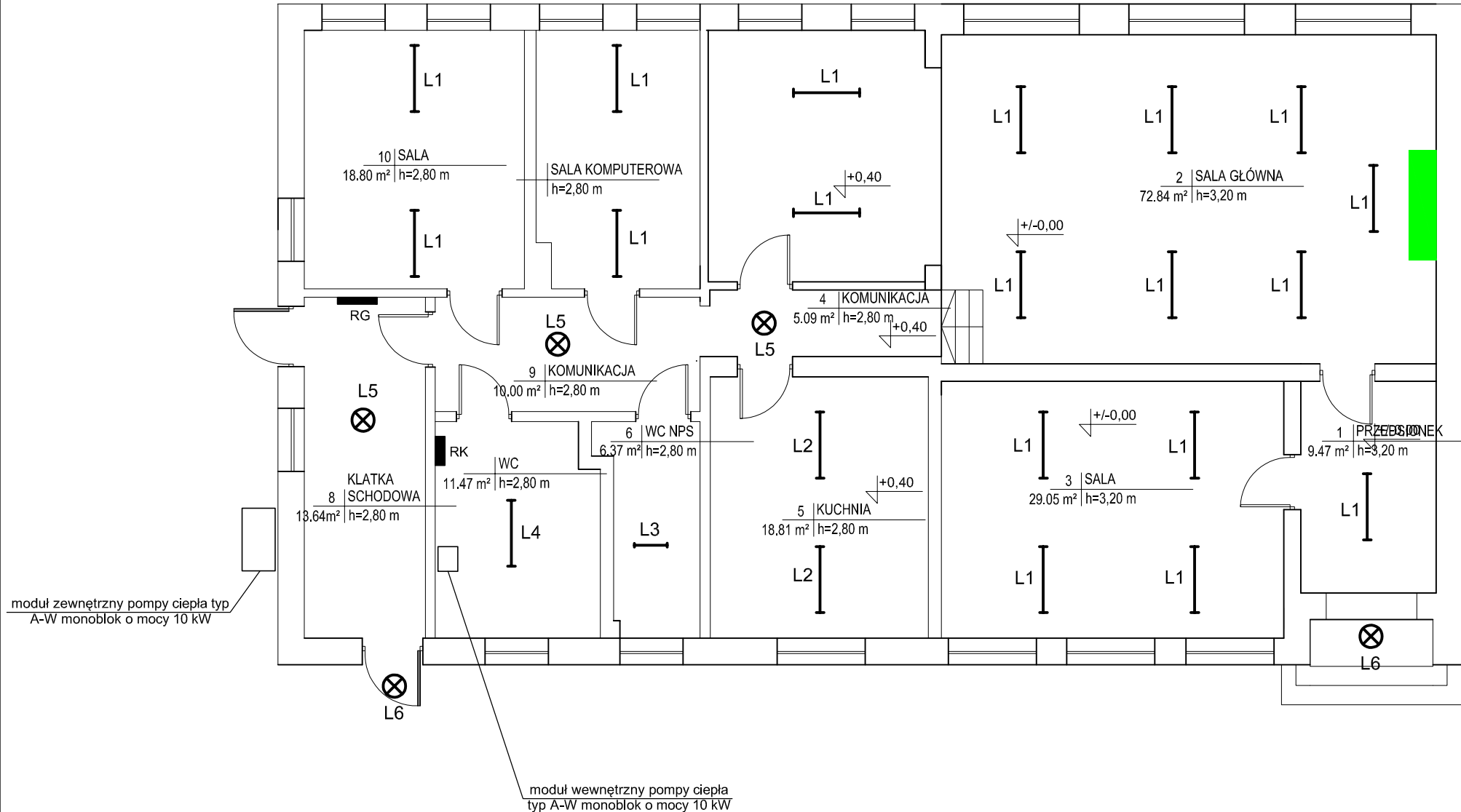



RZUT PARTERU 1:100

LEGENDA:

- L1 - panel liniowy 30W, IP20, 4000K, 3000lm
- L2 - panel liniowy 30W, IP44, 4000K, 3000lm
- L3 - panel liniowy LED 20W, IP20, 4000K, 3000lm
- L4 - panel liniowy LED 30W, IP44, 4000K, 3000lm
- L5 - plafon LED 20W, IP20, 4000K, 1800lm
- L6 - plafon LED IP65, 4000K, 1000lm, czujnik ruchu, czujnik zmierzchu



Termomodernizacja budynku świetlicy wiejskiej na terenie dz. nr 4/4, obr. Garbno, gm. Polanów					<div><div>DELTA</div><div>BIURO AUDYTORA ENERGETYCZNEGO</div><div></div></div>
Rzut parteru - instalacje elektryczne					
Inwestor: Gmina Polanów ul. Wolności 4, 76-010 Polanów					
Opracował:	mgr inż. Andrzej Majkowski	57/W/98		wrzesień 2024	<div>75-411 Koszalin ul. Partyzantów 17 tel./fax: (094) 342 54 64 e- mail: blurodelta@wp.pl</div>
Projektant:	mgr inż. Maria Polak	UAN/N/7210/26/90		Skala 1:100	
Funkcja	Tytuł, Imię, nazwisko	Nr uprawnień	Podpis	Rys. 1	